

Aktuellt & på gång

Patrik Sundström, VD

www.inera.se

 **inera**
Ett företag inom SKR



Agenda

- **Fokus i uppdraget just nu**
 - **Ny organisation**
 - **Nytt bolagsnamn för dotterbolaget Nordic Medtest**
 - **Verksamhetsinriktning 2024-2026**
-



Fokus i uppdraget just nu

- Strategisk riktning på 10-15 års sikt
- Internt förnyelseprogram – nya arbetssätt
 - Ökad stabilitet, robusthet, säkerhet, kostnadseffektivitet
 - Ökad hastighet från idé till genomförande
- Förstärkt fokus på modernisering, i kombination med stabil förvaltning
- Utvecklat samarbete med kommuner, regioner, privata utförare och näringslivet inom tech
- Tydligare rollfördelning och bättre samspel med staten
- Mer relevanta för landets kommuner

Ny organisation från 1 mars

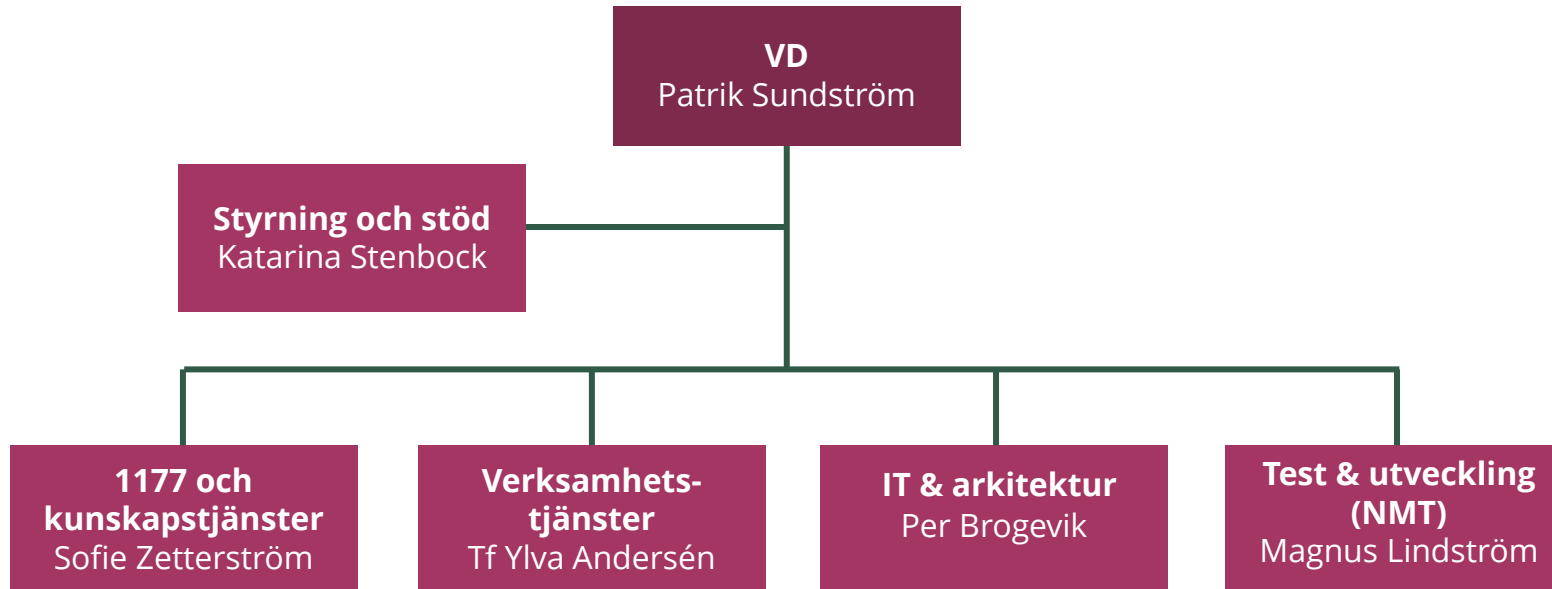
- Ge kraft åt harmoniserade arbetssätt
- Enklare, tydligare, snabbare
- Effektivare processer
- Ökad kvalitet och förstärkt kompetens

Två huvudspår:

- Samla funktioner och processer inom styrning och stöd
- Samla den IT-nära verksamheten



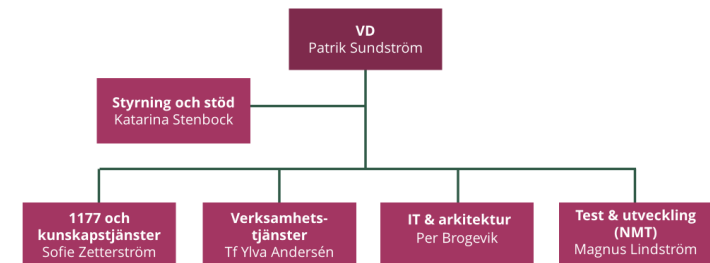
Ineras nya organisation från 1 mars



Nordic Medtest AB blir "Inera Test & Utveckling AB"

- Nuvarande bolagsnamnet är otidsenligt, speglar inte uppdraget
- Vinst med stärkta samband mellan Inera och dotterbolaget
 - På sikt möjligen avveckla dotterbolagskonstruktionen
- Bolaget ingår nu som en avdelning i Ineras organisation
- "Inera" som bas för bolagsnamnet stärker kopplingen både internt och externt, t.ex. vid rekrytering
- Process för namnbyte pågått med involvering och input från medarbetare både på Inera och NMT

Ineras nya organisation från 1 mars





Verksamhetsinriktning 2024-2026



Verksamhetsinriktning 2024-2026

- Beskriver, på övergripande nivå, den inriktning och de prioriteringar som är resultatet av beredningen tillsammans med kommuner och regioner
- Inga nya prioriteringar, utan är en paketering av resultatet av den ordinarie och formella processen
- Syftet är att ge en bred överblick över verksamheten och fokusområden
- Fastställs formellt av Ägarrådet

Ineras position

Inera är ett digitaliseringsbolag som bidrar till att utveckla välfärden.

Vi är Sveriges digitala ingång till hälsa, vård och omsorg och utvecklar digital infrastruktur för en sammanhållen välfärd.

Vi arbetar på uppdrag av kommuner och regioner.

Vår vision är världens mest innovativa och omtänksamma välfärd

Strategiskt mål 2024-2025

- Kommuners och regioners användning av Ineras tjänster ökar med 15%



Fokusområden



Gemensam digital infrastruktur

- Robusthet, säkerhet modernisering
- Samspel med statlig infrastruktur/tjänster



Nära vård

- Sammanhållen planering
- Förbättrad användbarhet



Kunskapsstyrning

- 1177 för vårdpersonal



Nya vårdinformationsmiljöer

- Förbättrade integrationsmöjligheter
- Moderniserad infrastruktur



Det kommunala handslaget

- Utvecklingsatsning



Ineras färdplan

- Överblick över pågående och kommande initiativ
- Information
- Status
- Tidplan för leverans
- Vilka aktiviteter region/kommun behöver göra för att realisera nytta



Gemensam färdplan för utveckling och införanden

Så fungerar färdplanen

Den gemensamma färdplanen för utveckling och införanden ger en överblick av de utvecklingsinitiativ som pågår eller som planeras de kommande åren.

Färdplanen visar när leveranser planeras från Inera och aktuell status för respektive initiativ. Den visar också vad regioner och kommuner behöver göra för att skapa förutsättningar för att Ineras leveranser ska skapa förväntad nytta i verksamheten.

I färdplanen visas även förslag som ännu inte är beslutade. Där är planeringen, både vad gäller tid och omfattning, av naturliga skäl mer osäker.

Färdplanen uppdateras kontinuerligt och datum för senaste uppdatering anges i bilden.

Initiativens olika status

I färdplanen ligger initiativen tidsmässigt där utvecklingen är tänkt att genomföras. Alla initiativ är dock inte beslutade än. Symbolen vid initiativen visar vilka som är beslutade och vilka som fortfarande är under beredning inför beslut.

Förslag
Förslag på utveckling som ännu inte gått vidare till beredning inför intresseanmälan. Förslagen kan ha kommit från Inera, regioner eller kommuner.

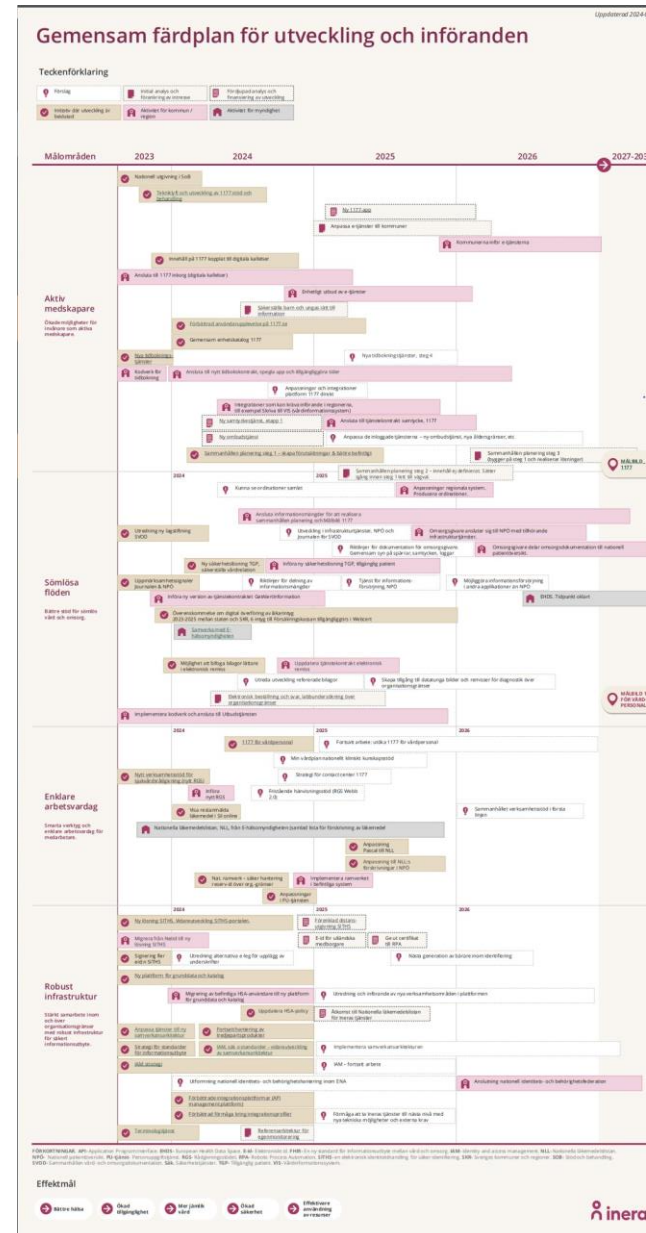
Initial analys och förankring av intresse
Analyser och förstudier av inkomna utvecklingsförslag och förankring av intresse med kommuner och regioner.

Fördjupad analys och finansiering av utveckling
Fördjupade analyser och säkerställande av finansiering för att kunna påbörja utveckling.

Initiativ där utveckling är beslutad
Dessa initiativ har beslut på att utvecklas. Vissa har redan börjat utvecklas och andra kommer att påbörjas.

Aktivitet för kommun/region
Markerar aktiviteter som kommuner och/eller regioner behöver göra för att realisera nyttan från initiativen.

Aktivitet för myndighet
Aktiviteter som myndigheter behöver göra för att realisera nytta.



Tack

www.inera.se

 **inera**
Ett företag inom SKR