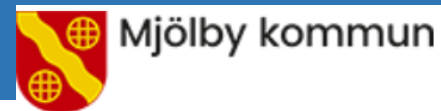
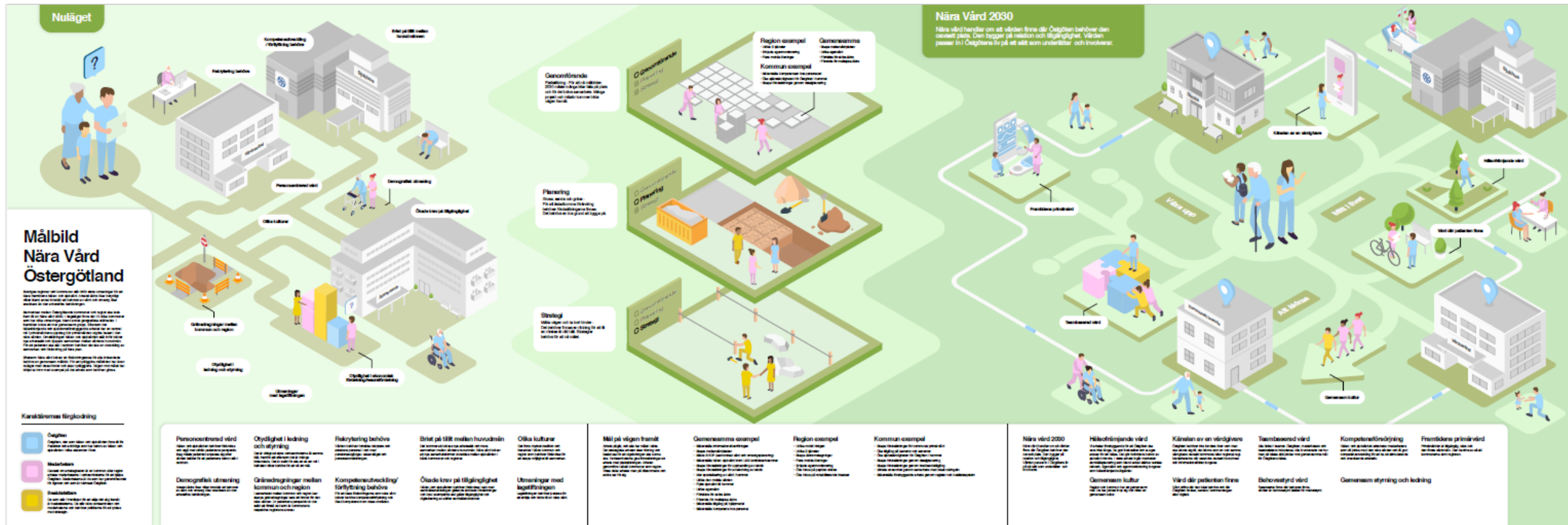


Visuell målbild Nära vård

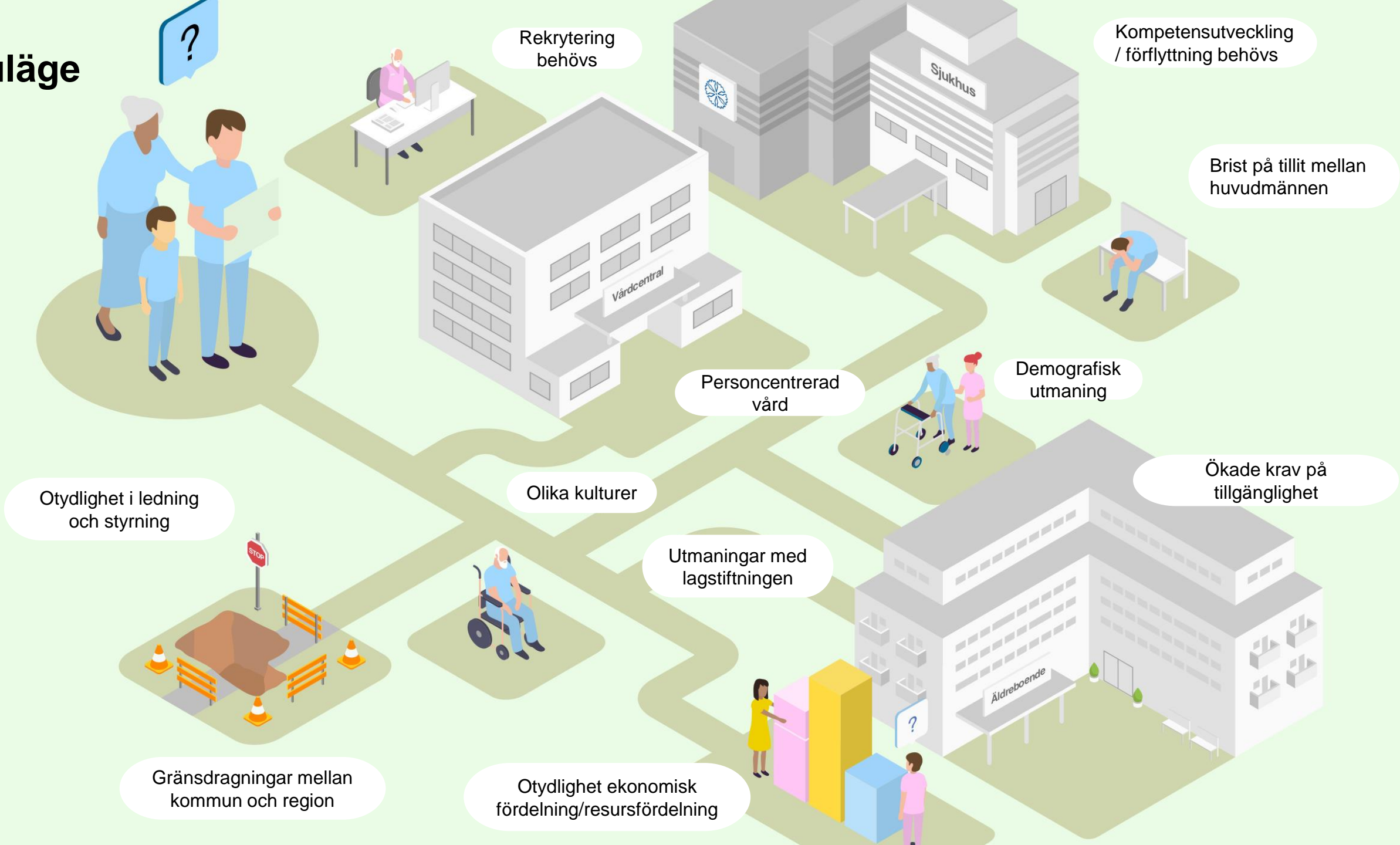
2020-12-01



Visuell målbild nära vård Östergötland



Nuläge



Nuläge - Text i den vita textrutan under bilden

Personcentrerad vård

Hälso- och sjukvården behöver förändras och utgå mer utifrån patientens perspektiv. Idag måste patienten anpassa sig efter vården istället för att patientens behov står i centrum.

Demografisk utmaning

Antalet äldre ökar vilket innebär att behovet av vård och omsorg ökar snabbare än den arbetsföra befolkningen.

Otydlighet i ledning och styrning

Det är viktigt att styra verksamheterna åt samma håll, framför allt eftersom det är många inblandade. Det är svårt för alla att se sin roll i helheten vilket behövs för att nå ett mål.

Gränsdragningar mellan kommun och region

I samarbetet mellan kommun och region kan skarpa gränsdragningar vara ett hinder för den nära vården. Ur patientens perspektiv är det svårt att förstå vad som är kommunens respektive regionens ansvar.

Rekrytering behövs

Vården behöver fortsätta rekrytera och attrahera personal i och med pensionsavgångar, vakansläget och personalomsättningen.

Kompetensutveckling/ förflyttning behövs

För att klara förändringarna som nära vård kräver behövs kompetensförflyttning och ökad kompetens inom vissa områden.

Brist på tillit mellan huvudmän

Det kommer att krävas nya arbetssätt och mera samverkan mellan vårdens huvudmän. Nära vård kräver att nya samarbetsformer utvecklas mellan sjukvården i både kommuner och regioner.

Ökade krav på tillgänglighet

Hälso- och sjukvården behöver förändras i takt med samhällsutvecklingen gällande ändrade förväntningar och krav exempelvis vad gäller tillgänglighet och digitalisering av alltfler samhällsfunktioner.

Olika kulturer

Det finns mycket tradition och hierarkier i både kommun och region som behöver förändras för att skapa möjlighet till samverkan.

Utmaningar med lagstiftningen

Lagstiftningen behöver justeras för att stödja och bidra till en nära vård.

Vägen framåt

Genomförande

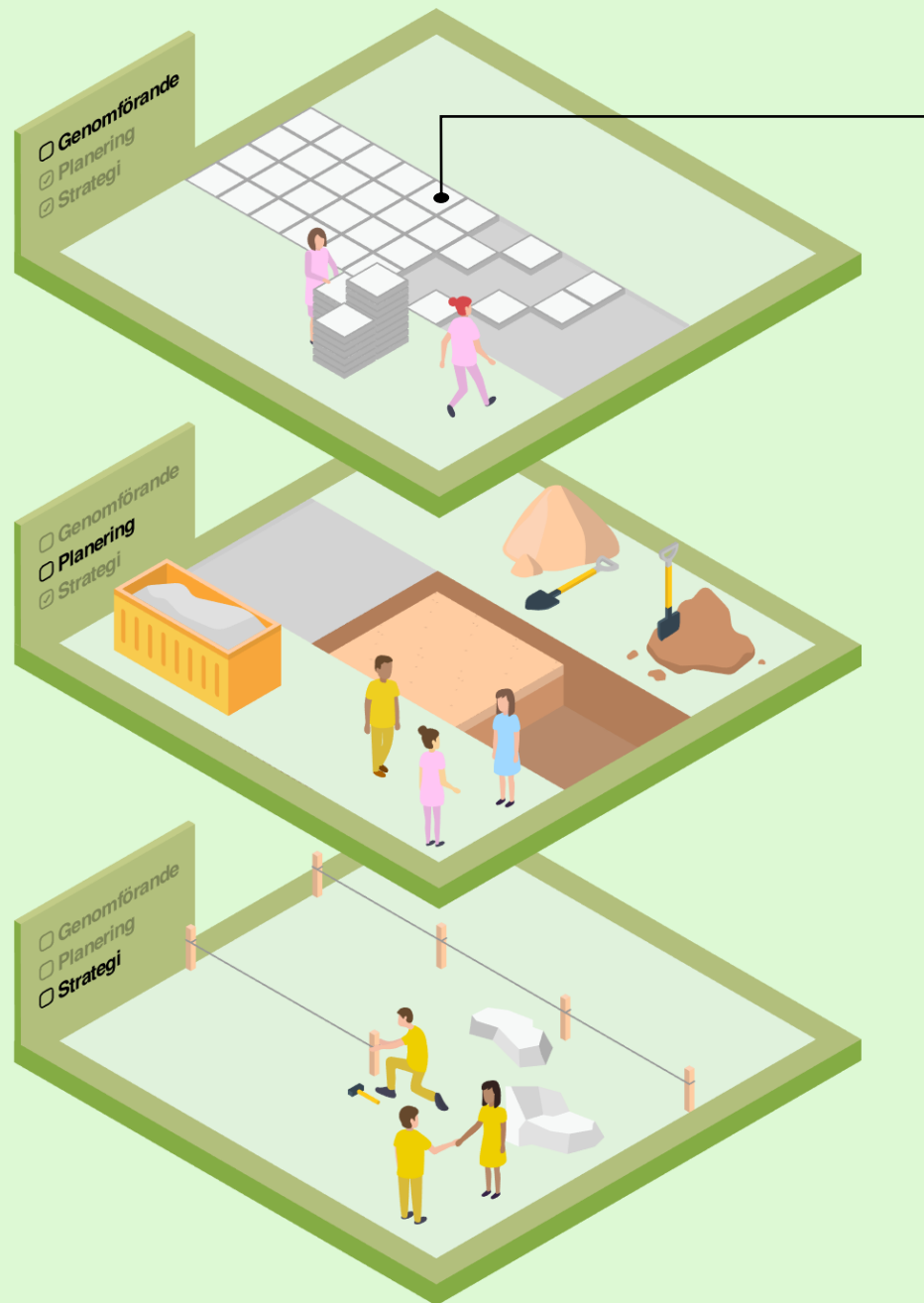
Plattsättning - För att nå målbilden 2030 måste många bitar falla på plats och för det krävs samarbete. Många projekt och initiativ kommer bilda vägen framåt.

Planering

Grusa, sanda och gräva - För att åstadkomma förändring behöver förutsättningarna finnas. Det behövs en bra grund att bygga på.

Strategi

Måtta vägen och ta bort hinder - Det behöver finnas en riktning för att få en rörelse åt rätt håll. Strategier behövs för att nå målet.



Gemensamma exempel

- Skapa mellanvårdplatser
- Utöka egenvård
- Förbättra för sköra äldre
- Förenkla för multisjuka äldre

Region exempel

- Utöka E-tjänster
- Erbjud egenmonitorering
- Flera mobila lösningar

Kommun exempel

- Säkerställa kompetensen hos personalen
- Öka självständigheten för Östgöten i hemmet
- Skapa förutsättningar genom detaljplanering

Vägen framåt - Text i den vita textrutan under bilden

Mål på vägen framåt

Arbete pågår, och alla har målet i sikte. Det strategiska arbetet visar riktning och beslut tas för att utgrävningen ska kunna ske. Verksamheterna ges förutsättningar att arbeta med platsättningen. Arbetet genomförs i såväl kommuner som region. Vissa delar arbetar man på tillsammans och andra var för sig.

Gemensamma exempel

- Säkerställa informationsöverföringen
- Skapa mellanvårdplatser
- Säkra SVOP (samordnad vård och omsorgsplanering)
- Säkerställa hälso- sjukvård inom LSS korttidsverksamhet
- Skapa förutsättningar för upphandling av teknik
- Skapa förutsättningar för användning av teknik
- Mer specialisering av vård i hemmet
- Utöka den mobila vården
- Flytta sjukvård till hemmet
- Utöka egenvård
- Förbättra för sköra äldre
- Förenkla för multisjuka äldre
- Säkerställa tillgång på hjälpmedel
- Säkerställa kompetens hos personal

Region exempel

- Utöka mobil röntgen
- Utöka E-tjänster
- Skapa äldremottagningar
- Flera mobila lösningar
- Erbjuder egenmonitorering
- Öka fokus på psykisk ohälsa
- Öka fokus på rehabiliterande insatser

Kommun exempel

- Skapa förutsättningar för kommunal primärvård
- Öka tillgång på kameror och sensorer
- Öka självständigheten för Östgöten i hemmet
- Skapa förutsättningar genom detaljplanering
- Skapa förutsättningar genom bredbandstillgång
- Minska ensamhet genom samarbete med lokalt näringsliv
- Säkerställa förebyggande arbete genom register och kvalitetssystem

Målbild

Nära Vård 2030

Nära vård handlar om att vården finns där östgöten behöver den oavsett plats. Den bygger på relation och tillgänglighet. Vården passar in i östgötens liv på ett sätt som underlättar och involverar.



Nära vård 2030 - Text i den vita textrutan under bilden

Nära vård 2030

Nära vård handlar om att vården finns där Östgöten behöver den oavsett plats. Den bygger på relation och tillgänglighet. Vården passar in i Östgötens liv på ett sätt som underlättar och involverar.

Hälsofrämjande vård

Vi arbetar förebyggande för att Östgöten ska vara frisk länge, ha god livskvalitet och ta eget ansvar för sin hälsa. Det gör individens behov av sjukvård mindre. I detta arbete ingår medveten samhällsplanering som bland annat stärker sociala nätverk. Egenvård och egenmonitorering fungerar som hälsofrämjande åtgärder.

Gemensam kultur

Region och kommun har ett gemensamt mål. De har jobbat ihop sig och hittat en gemensam kultur.

Känslan av en vårdgivare

Östgöten behöver inte fundera över vem man ska vända sig till, det känns som en och samma vårdgivare oavsett kommunal eller regional regi. Medarbetarna når varandra oavsett huvudman och informationsflödet fungerar.

Vård där patienten finns

Vård utförs där den bäst behövs och där Östgöten önskar, kanske i sommarstugan eller digitalt.

Teambaserad vård

Alla bidrar i teamet. Östgöten, medarbetare och beslutsfattare inkluderas. Alla involverade vet hur man på bästa sätt jobbar mot gemensamma mål för Östgötens hälsa.

Behovsstyrd vård

Resurserna finns där behoven finns, vården är behovsstyrd istället för medelstyrd.

Kompetensförsörjning

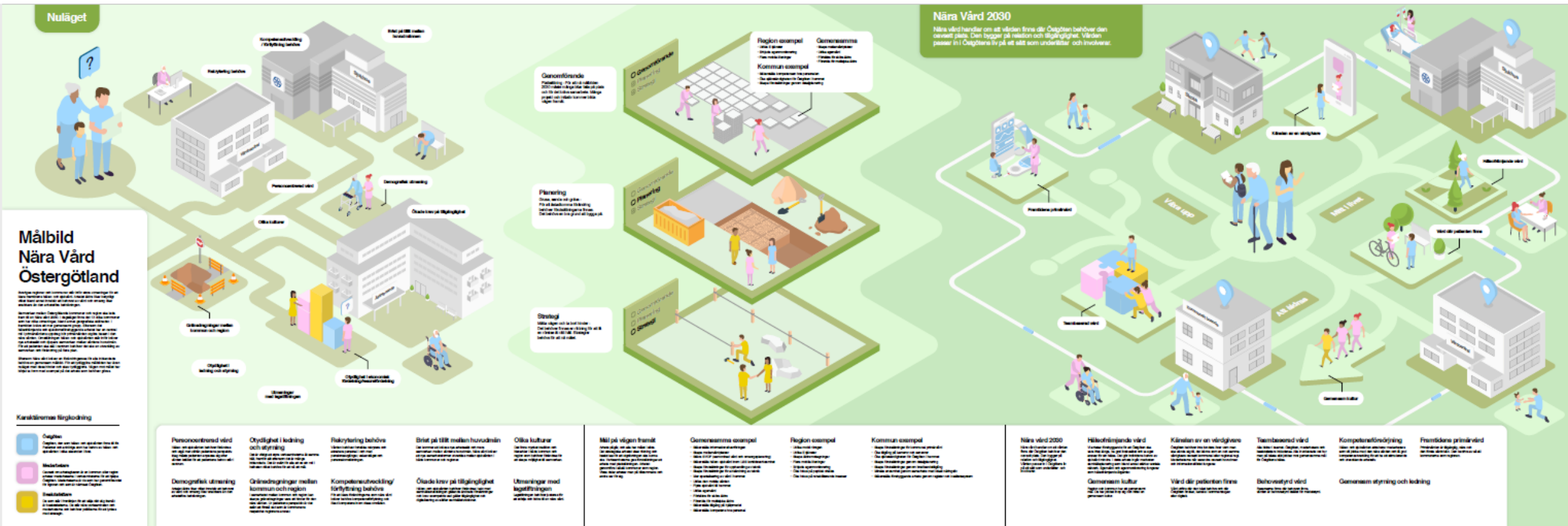
Hälsa- och sjukvården attraherar medarbetare som vill jobba med den nära vården och få god kompetensutveckling för att ha ett stimulerande och utvecklande arbetsliv.

Gemensam styrning och ledning

Framtidens primärvård

Primärvården är tillgänglig, nära och den första vårdnivån. Den bedrivs av såväl kommunerna som regionen.

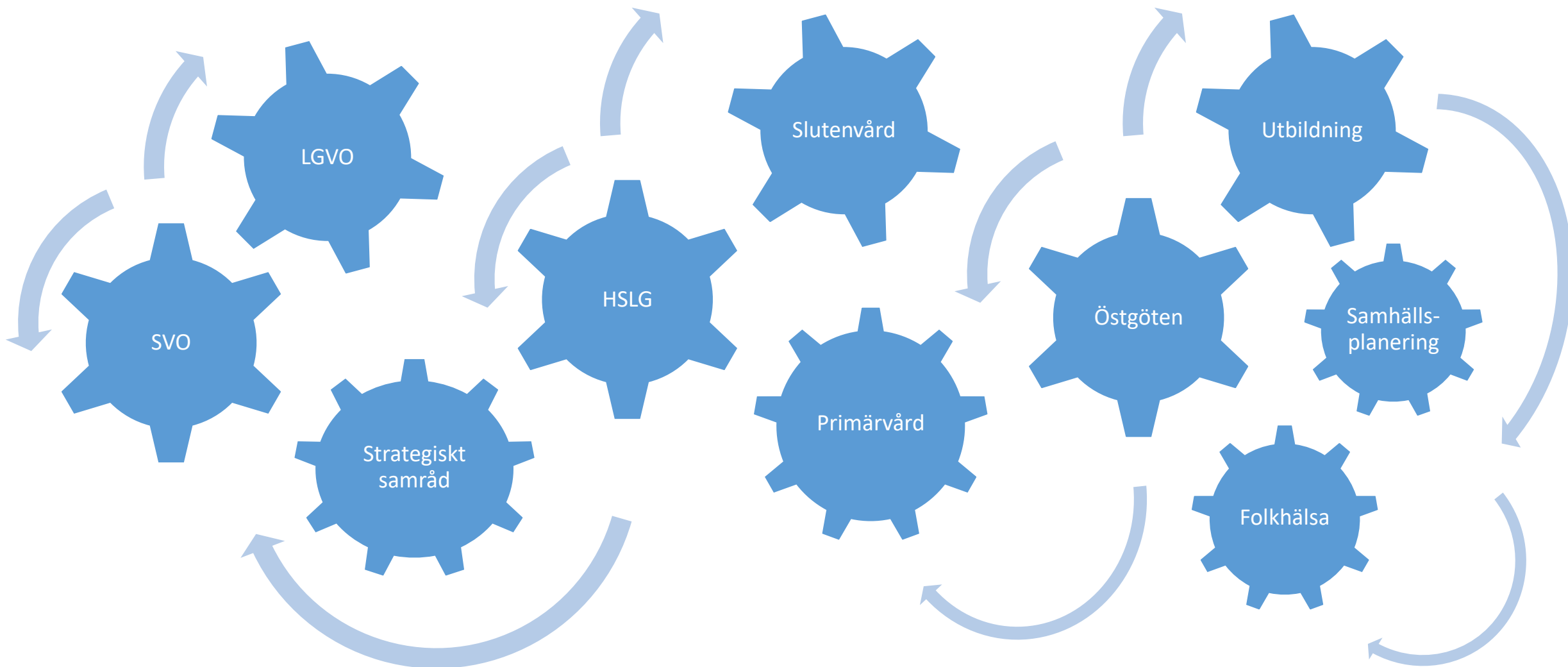
Visuell målbild nära vård Östergötland



processen framåt

Beslut LGVO 16/10:

Uppdra åt LGVO ansvarsområde Nära vård att ta fram plan för kommunikation.



Förslag på dialogfrågor – välj de som passar er bäst

- Vad betyder och innebär Nära vård och målbilden för oss?
- Vad blir min och/eller vår roll i resan?
- Vad kan vi göra internt, och vad behöver ske i samverkan?
- Vilka andra behöver vi genomföra dialog med?
- Vad är Östgötens behov?
- Vad är Verksamhetens behov?
 - Vilka förflyttningar behöver ske mer konkret gällande t.ex. resurser och ansvar?
 - Finns behov av Organisationsförändringar inom och mellan huvudmännen?
 - Vad behöver chefer och politiker göra för att underlätta förflyttningen?
- Vad ser vi för eventuella ekonomiska behov och konsekvenser?

Frågor eller återkoppling

- **Vi tar gärna emot återkoppling efter er dialog!**
- Åsa Carlsson och Maria Malmberg,
utvecklingsledare LGVO Nära vård
- Asa.carlsson@soderkoping.se
- Maria.malmberg@regionostergotland.se

