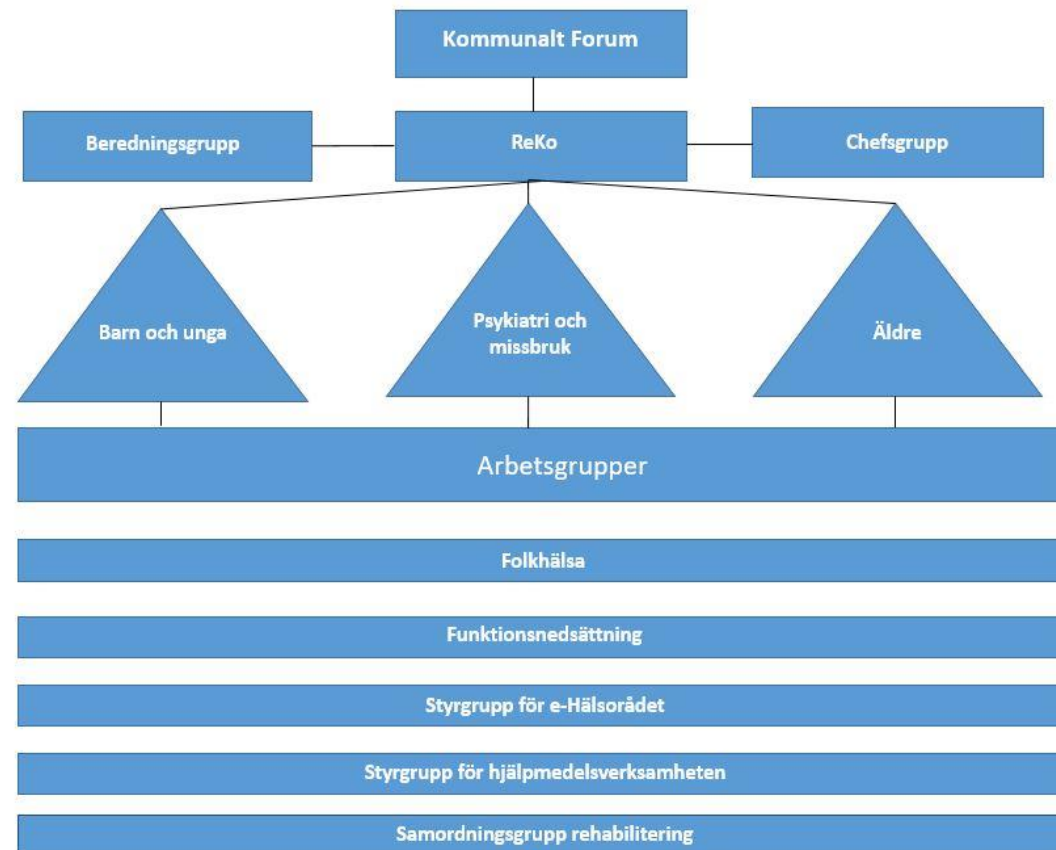


Samverkan mellan region och kommuner i omställningsarbetet i Jönköpings län

- I Jönköpings län finns en etablerad samverkans- och stödstruktur och arbete pågår för att ta fram en gemensam plan för primär vård där utveckling av den nära vården ingår. Region och kommun har också var sina inriktningsdokument som är politiskt beslutade. *(kommunens politiker - beslut innan sommaren, regionens politiker tog beslut 20-12-02)*
- Kommunalt forum är ett nätverk med politiker från regionen och länets kommuner för samråd och inriktningsbeslut i frågor inom folkhälsa och sjukvård och regional utveckling.
- I samverkansstrukturen finns Ledningsgruppen för samverkan Region Jönköpings län och Jönköpings läns kommuner (ReKo). ReKo är länken mellan Kommunalt forum och strategigrupperna.
- Regionen representeras av hälso- och sjukvårdsdirektör, utvecklingsdirektör, direktör Bra Liv, chef för sektionen primärvård och rehabilitering, psykiatri, kirurgi, medicin, ordförande i eHälsorådet och folkhälsochef. Kommunerna representeras av; tre socialchefer, tre skolchefer, fyra kultur-/fritidschefer samt utvecklingschefen för kommunal utveckling.
- Det finns tre strategigrupper *Barn och unga*, *Psykiatri och missbruk* och *Äldre*.
- Omställningen till en God och Nära vård har en stående punkt på agendan och föredras av ansvariga projektledare/samordnare från region och kommun tillsammans med chef för sektionen för primärvård och rehabilitering. Samtliga representerade i ReKo.



Gemensam målbild kommun och region



Vi utgår från invånarnas behov och samskapar tillsammans med dem och civilsamhället omställningen till en God och Nära Vård



Vägledande principer

1. Bäst för Esther
2. Ta ansvar för mitt steg, ge feedback till steget före och underlätta för steget efter
3. Vi gör det tillsammans

Gemensam uppföljning med berättelser och mätningar

(kommer arbetas fram inom gemensam plan för primär vård)



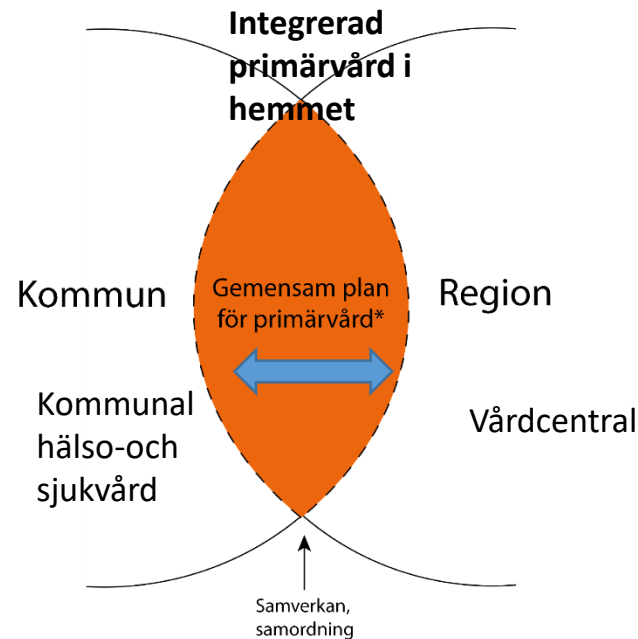
Anette Nilsson, Anneli Forsgren
Nära vård Jönköping

Gemensam plan för primärvård

- Bilden visar att regionen har sitt strategiska inriktningsdokument kring det som regionen behöver göra och kommunen har sitt strategiska inriktningsdokument kring det som kommunen behöver göra. I mitten synliggörs **gemensam plan för primärvård** och den samverkansytta som kommer öka i omställningsarbetet till en God och Nära Vård.



Samverkan Kommun/Region för omställning till Nära vård



*Referens: Huvudbetänkande för utredningen God och nära vård, Anna Nergårdh